

## Question n° 19



L'HOMME SERA-T-IL EN CAPACITÉ DE  
S'ADAPTER AU CHANGEMENT CLIMATIQUE ?

# QU'EST-CE QU'ON ENTEND PAR "ADAPTATION" ?

L'ADAPTATION EST LA CAPACITÉ DES SOCIÉTÉS ET DES INDIVIDUS À FAIRE FACE À UNE PERTURBATION ET À SE RELEVER APRÈS UN CHOC.

UNE ADAPTATION "JUSTE" DOIT PERMETTRE À L'ENSEMBLE DES POPULATIONS DU MONDE DE PRÉSERVER LEURS MOYENS DE SUBSISTANCE ET LEURS CONDITIONS DE VIE.



## L'ADAPTATION, ÇA PREND DU TEMPS...

L'ADAPTATION EST LE FRUIT D'UN LONG APPRENTISSAGE FACE AUX ÉVÉNEMENTS CATASTROPHIQUES ET AUX ERREURS COMMISES. TRANSFORMER LES SOCIÉTÉS ET LES HABITATS, MODIFIER LES PRATIQUES ET DÉVELOPPER LES SOLUTIONS TECHNIQUES NOUS A PRIS DES SIÈCLES !



BIEN QUE LES PROGRÈS DE LA SCIENCE ET DES TECHNIQUES AIENT PERMIS DE MIEUX LUTTER CONTRE CES ÉVÉNEMENTS, CELA N'A PAS EMPÊCHÉ DES CENTAINES DE MILLIERS DE MORTS...



... CAR LA DIFFUSION DES INNOVATIONS SOCIALES ET TECHNOLOGIQUES EST HÉTÉROGÈNE ET A UN COÛT HUMAIN, ÉCONOMIQUE ET SOCIAL ÉLEVÉ.

## ... ET DU TEMPS NOUS EN AVONS PEU



LE PROBLÈME EST QUE LE CLIMAT CHANGE PLUS VITE QU'ATTENDU EN BATTANT RECORD SUR RECORD, CHACUN ACCOMPAGNÉ DE PERTES HUMAINES, ENVIRONNEMENTALES ET FINANCIÈRES PARTOUT DANS LE MONDE...

...ALORS QUE NOUS SOMMES "SEULEMENT" À  $+1,1^{\circ}\text{C}$  DE RÉCHAUFFEMENT GLOBAL.

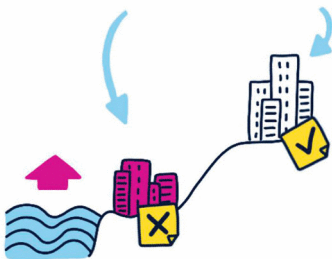
## L'ADAPTATION POUR TOUS ?

LES PRÉCÉDENTES CATASTROPHES CLIMATIQUES ONT MONTRÉ QUE LES CAPACITÉS D'ADAPTATION N'ÉTAIENT ÉGALES NI ENTRE LES INDIVIDUS NI ENTRE LES TERRITOIRES.

D'un côté, les inégalités liées à l'âge, au genre, aux revenus, à l'éducation et à la santé



De l'autre, les inégalités liées aux territoires, à l'échelle nationale comme internationale



# QUI PRÉTEND QUE "L'HOMME S'EST TOUJOURS ADAPTÉ" ?

MALGRÉ LES ALERTES DE LA COMMUNAUTÉ SCIENTIFIQUE, CETTE IDÉE FALLACIEUSE PERSISTE DANS L'OPINION... C'EST DONC QU'ELLE SERT LES INTÉRÊTS DE CERTAIN(E)S.



INTÉRÊT ÉCONOMIQUE

POUR CERTAINES ENTREPRISES (OU PERSONNES), LA QUESTION N'EST PAS DE SAVOIR SI L'HUMANITÉ S'ADAPTERA, MAIS PLUTÔT QUELS SERONT LES EFFORTS À ENGAGER ET QUI DEVRA PAYER...

...ELLES ONT DONC DAVANTAGE D'INTÉRÊTS ÉCONOMIQUES À CE QUE RIEN NE CHANGE À COURT TERME.



INTÉRÊT POLITIQUE

DU CÔTÉ DES POLITIQUES, INVESTIR DANS UNE ADAPTATION À MOYEN OU LONG TERME EST INGRAT CAR CE SONT LES SUIVANTS QUI TIRERONT LES BÉNÉFICES DES ACTIONS ENGAGÉES PAR LEURS PRÉDÉCESSEURS... ET PUIS IL EST FACILE DE RASSURER SON ÉLECTORAT EN LUI DISANT QUE "DE TOUTE MANIÈRE, L'HOMME S'EST TOUJOURS ADAPTÉ".

CEUX QUI DISENT QUE "DE TOUTE FAÇON L'HOMME S'EST TOUJOURS ADAPTÉ" MINIMISENT LES BOULEVERSEMENTS QUE LES SOCIÉTÉS HUMAINES ONT SUBI LORS DES VARIATIONS NATURELLES PASSÉES DU CLIMAT...



Magali REGHEZZA

Géographe et membre du Haut  
Conseil pour le Climat

# LA SOLUTION TECHNIQUE



David PUJADAS  
Journaliste

On est dans un monde qui a des moyens techniques, des moyens d'ingénierie comme il n'en a jamais possédé auparavant, et on se dit " ce serait étrange qu'on n'arrive pas, quand même, à faire face à certains de ces phénomènes " !

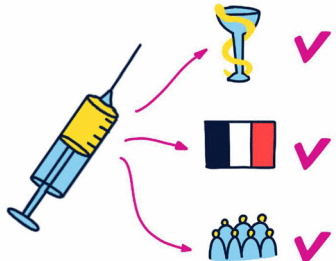
OUI MAIS

COMME NOUS L'AVONS VU, L'ADAPTATION  
TECHNIQUE PREND DES DÉCENNIES, VOIRE DES SIÈCLES...

... ET QUAND BIEN MÊME CETTE SOLUTION TECHNIQUE  
EXISTERAIT, ENCORE FAUDRAIT-IL QU'ELLE SOIT ACCEPTÉE  
PAR LES ACTEURS POLITIQUES, ÉCONOMIQUES ET LES  
POPULATIONS AFIN D'ÊTRE MISE EN PLACE.

À titre d'exemple, les vaccins permettent de  
maîtriser des maladies.

Sans l'implication des gouvernements,  
des firmes et des citoyens, cette solution  
technique ne sert à rien...



# LE MOT DE LA FIN

L'ADAPTATION EST IMPORTANTE POUR RÉDUIRE LES IMPACTS NÉGATIFS  
DU CHANGEMENT CLIMATIQUE

MAIS

ELLE NE DOIT PAS SERVIR DE PRÉTEXTE POUR CESSER LES EFFORTS DE DIMINUTION  
DES ÉMISSIONS DE GAZ À EFFET DE SERRE.

EN MATIÈRE D'ADAPTATION, CHAQUE ANNÉE DE RETARD AVANT LA RÉACTION  
COMPROMET LA SURVIE ET LE BIEN-ÊTRE DE TOUJOURS PLUS DE PERSONNES.

